



SOLARIASTRASSE, 7260 DAVOS DORF

5.5 ZIMMER-DOPPEL-EINFAMILIENHAUS

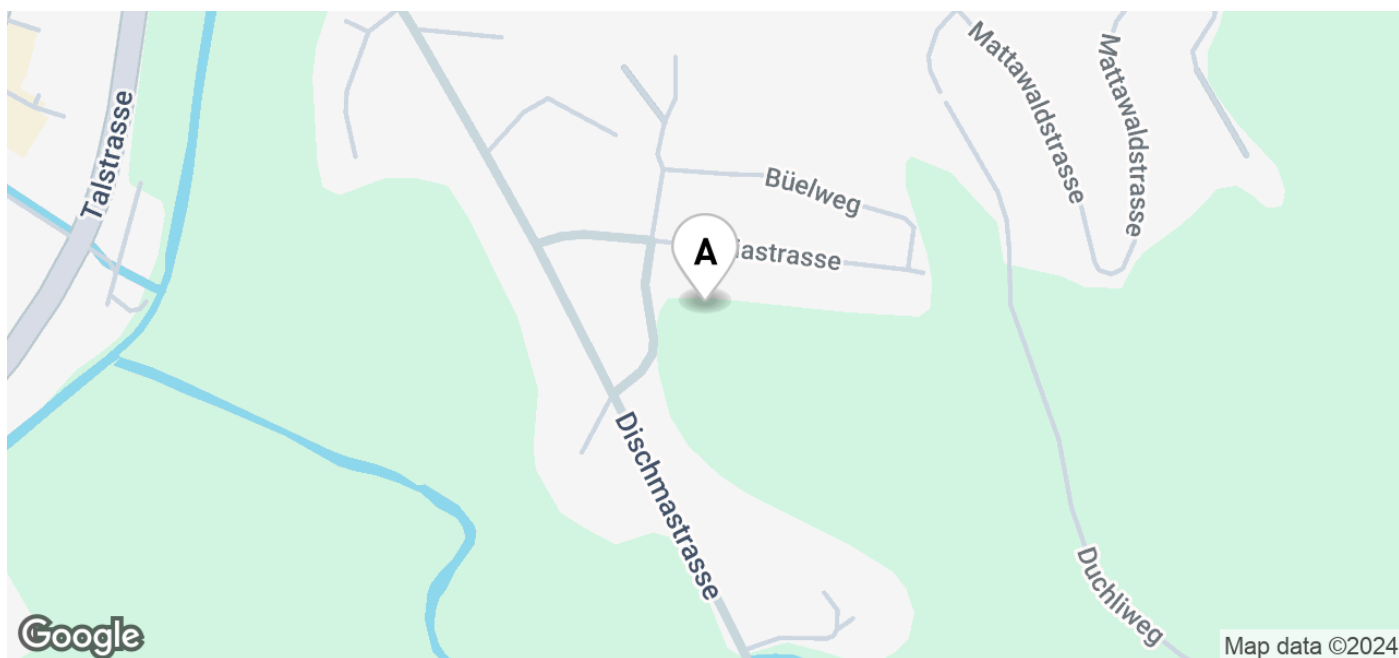
Ihr Zuhause unter der Sonne.

Objektart	Doppeleinfamilienhaus
Bruttowohnfläche	156 m ²
Baujahr	2026
Grundstücksfläche	237 m ²

Verfügbar ab	Auf Anfrage
Zimmer	5.5
Referenz-Nr.	Solaria H9.1_Davos_V5.5

INHALTSVERZEICHNIS

- 03 Lage
- 04 Infrastruktur
- 06 Beschreibung
- 07 Detailbeschrieb
- 08 Impressionen
- 14 Kontakt

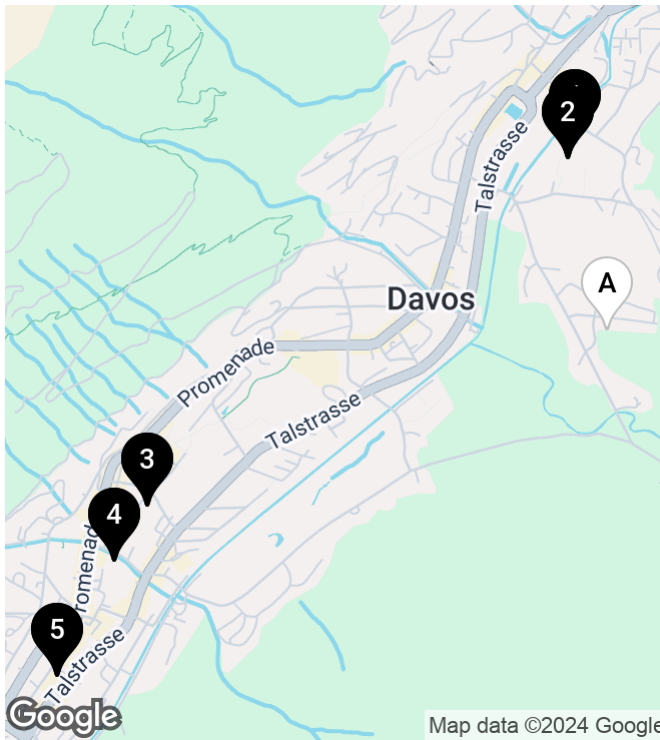


LAGE

ADRESSE

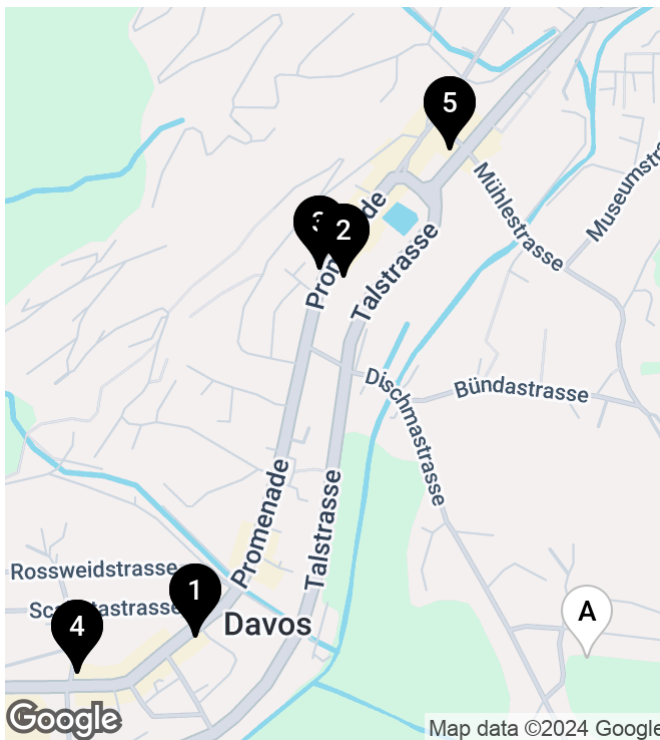
Solariastrasse
7260 Davos Dorf

INFRASTRUKTUR



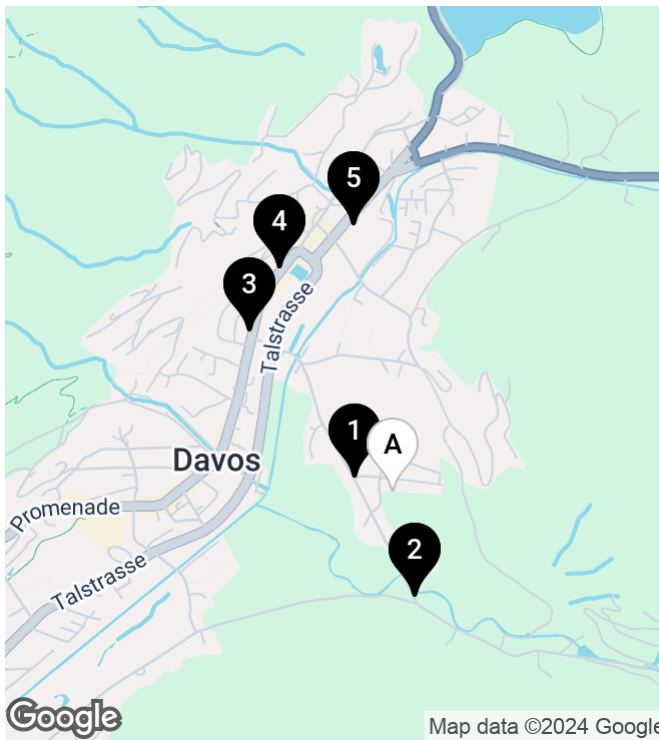
SCHULEN UND AUSBILDUNGSSTÄTTEN

1 Primarschulhaus 621 m	12'	3'	4'
2 Kindergarten / Kita 621 m	12'	3'	4'
3 Oberstufenschulhaus 1.6 km	33'	8'	6'
4 SAMD Schweizerische Alpine Mi... 1.7 km	34'	8'	6'
5 Berufsschule Davos 2.9 km	39'	12'	8'




EINKAUF

1 Denner Discount 639 m	18'	7'	3'
2 Migros-Supermarkt - Davos-Dorf 735 m	12'	4'	3'
3 Coop Pronto Shop Davos Dorf 769 m	12'	6'	3'
4 Migros-Supermarkt - Davos Sy... 831 m	21'	7'	4'
5 SPAR Davos-Dorf 857 m	14'	4'	3'



ÖFFENTLICHER VERKEHR

			
1 Davos Dorf, Solaria 132 m	2'	1'	1'
2 Davos Dorf, Stäg 350 m	5'	1'	1'
3 Davos Dorf, Dischmastrasse 700 m	10'	3'	2'
4 Bergbahn Parsenn 950 m	13'	5'	3'
5 Bahnhof Davos Dorf 1.1 km	15'	6'	4'

BESCHREIBUNG

WILLKOMMEN IM SOLARIAPARK DAVOS!

Der SOLARIAPARK Davos ist ein exklusives Neubauprojekt, das anspruchsvollen Wohnkomfort inmitten der beeindruckenden Alpenlandschaft bietet. In diesem idyllischen Setting entstehen in der 2. Etappe insgesamt 4 Doppel- und 4 freistehende Einfamilienhäuser, die als **Erstwohnsitz** konzipiert sind und mit grosszügigen Grundrissen aufwarten. Zudem können die künftigen Eigentümer aus 2 Grundrissvarianten auswählen (4.5 oder 5.5-Zimmer-Haus). Diese Option bietet Ihnen eine noch grössere Flexibilität bei der Gestaltung Ihres zukünftigen Zuhauses.

Der Solariapark Davos vereint modernste Architektur mit höchsten Wohnansprüchen, um ein harmonisches und komfortables Wohnambiente zu schaffen. Die Gestaltung des Quartiers integriert sich dabei gekonnt in die natürliche Umgebung und ermöglicht Bewohnern einen atemberaubenden Blick auf die umliegende Bergwelt.

Die bevorstehende Fertigstellung und der Bezug der Häuser der 2. Etappe sind für den Winter 2026/27 geplant. Dies bietet Interessenten die einzigartige Gelegenheit, Teil einer exklusiven Gemeinschaft zu werden und schon bald die Vorzüge dieses exquisiten Wohnprojekts zu geniessen.

Die Lage des Solariaparks Davos ist nicht nur landschaftlich reizvoll, sondern auch äusserst praktisch. In unmittelbarer Nähe befindet sich die Bushaltestelle, Kindergarten und Schule sowie Einkaufsmöglichkeiten. Sie leben im grünen und sonnenverwöhnten Teil von Davos und doch nur ein Katzensprung vom Ortszentrum entfernt. Direkt um Ihr neues Zuhause befinden sich Wander- und Bikewege sowie Langlaufloipen. Auch der 18-Loch Golfplatz erreichen Sie zu Fuss in wenigen Minuten.

Der Solariapark Davos steht für zeitgemäße Eleganz und erstklassige Lebensqualität in einer der begehrtesten Regionen der Alpen. Erfüllen Sie sich jetzt den Traum Ihres neuen Domizils und erleben Sie Wohnen auf höchstem Niveau.

Gerne erteilen wir Ihnen unverbindlich nähere Auskünfte. Wir freuen uns auf Ihre Kontaktaufnahme.

Weiter Infos finden Sie unter: www.solariapark.ch

DETAILBESCHRIEB**ECKDATEN**

Referenz-Nr.	Solaria H9.1_Davos_V5.5
Verfügbar ab	Auf Anfrage
Zimmer	5.5
Badezimmer	2
Anzahl Wohneinheiten	1
Etagen	3
Anzahl Gäste WC	1
Baujahr	2026
Zustand	Neubau
Wärmeerzeugung	Luft-Wasser-Wärmepumpe
Wärmeverteilung	Bodenheizung

FLÄCHEN

Bruttowohnfläche	156 m ²
Grundstücksfläche	237 m ²
Kellerfläche	12 m ²

EIGENSCHAFTEN

✓ Balkon	✓ Neubau
✓ Bergsicht	✓ Ruhig
✓ Erstwohnsitz	✓ Sonnig
✓ Garage	✓ Tumbler
✓ Kabelfernsehen	✓ Waschmaschine
✓ Kinderfreundlich	✓ PV-Anlage

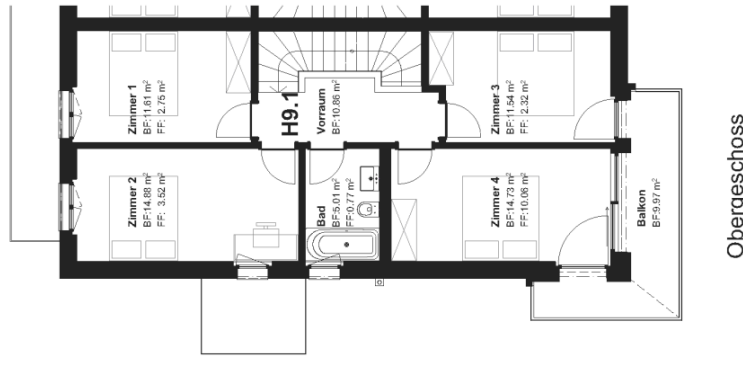
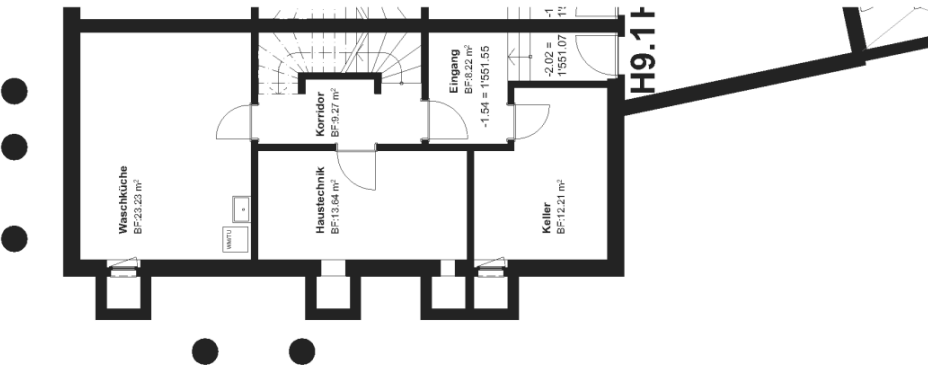
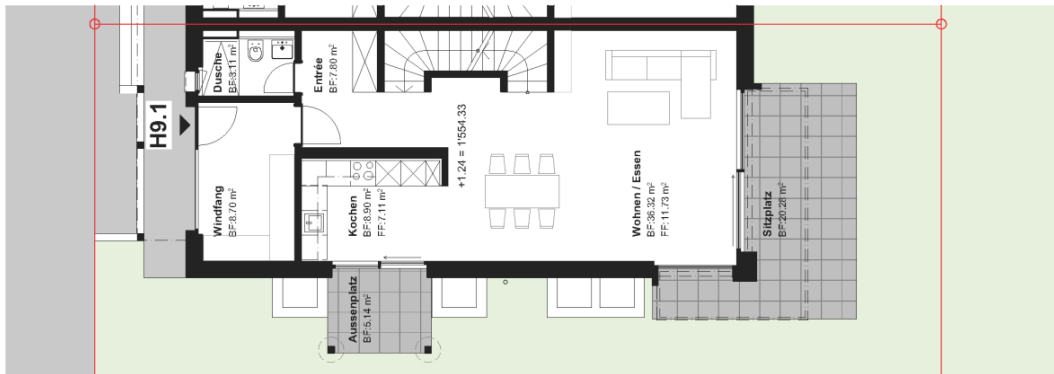


IMPRESSIONEN





GRUNDRISS VARIANTE 5.5-ZIMMER-HAUS



Plannummer: 7.15.1

100358 | Solariapark, Neubau DEFF, EFH, Davos Dorf

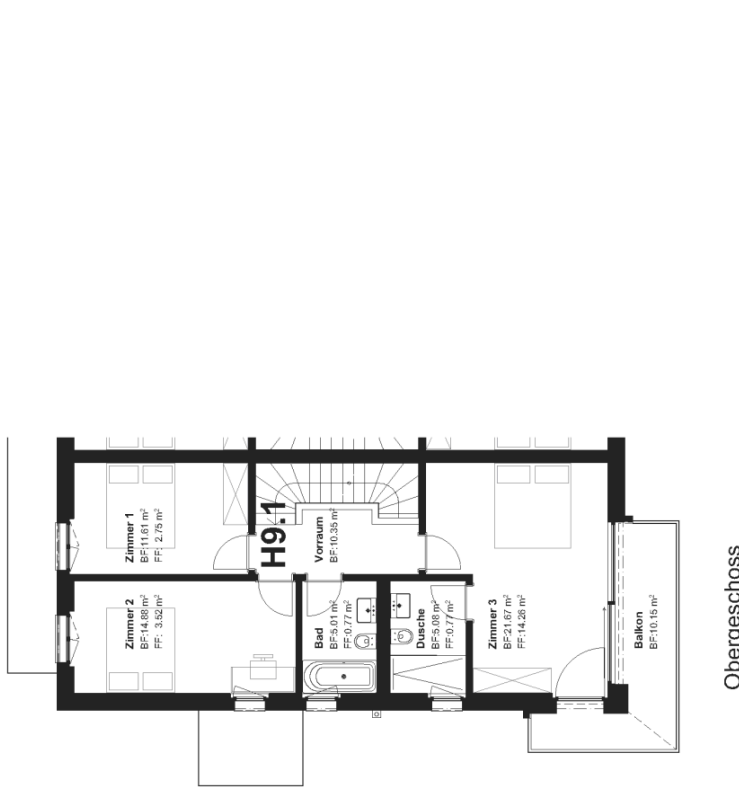
Verkaufsplan | Haus 9.1 Variante 5 1/2 Zi-Whg

Gezeichnet: J. Pearce
Datum: 06.11.2024, rev. 10.12.24 jp

BAU LINK
erfassen realisieren beleben

Massstab: 1:100
Planformat: A3

GRUNDRISS VARIANTE 4.5-ZIMMER-HAUS



Plannummer: 7.1.5

Solariapark, Neubau DEFF, EFH, Davos Dorf

Haus 9.1 Variante 4 1/2 Zi-Whg

Massstab: 1:100
Planformat: A3

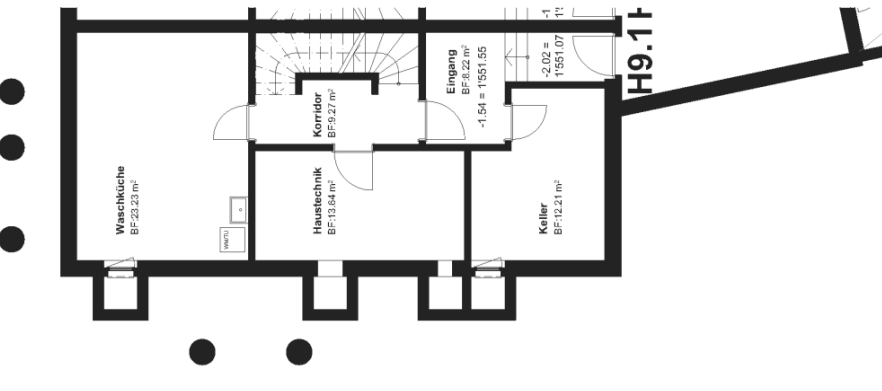
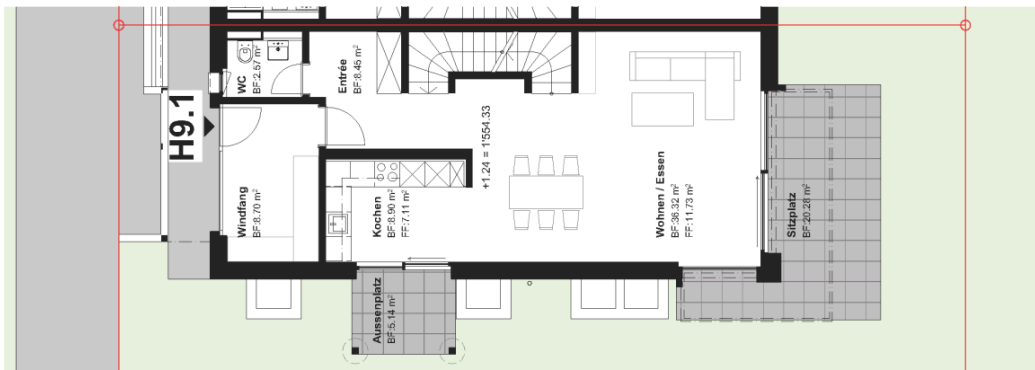


Datum: 06.11.2024, rev. 10.12.24.jp

100358

Verkaufsplan

Gezeichnet: J. Pearce





100358 | Plannummer: 7.1.1

Solariapark, Neubau DEFH, EFF, Davos Dorf

Verkaufsplan

Situation

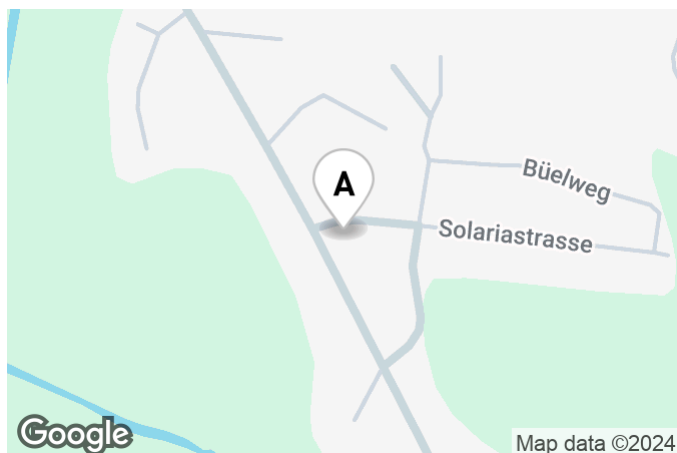
Gezeichnet: J. Pearce

Datum: 06.11.2024, rev. 10.12.24.jp

Maßstab: 1:500

Planformat: A3

KONTAKTAUFNAHME



IHRE ANSPRECHPERSON

Solariapark Davos

solariapark@solaria.ch

ANBIETER

Solaria Davos AG

Solariastrasse 3
7260 Davos Dorf

T: 081 420 12 09

solariapark@solaria.ch
www.solariapark.ch